

中華民國113年度

新 北 市 總 預 算 案

新北市政府教育局主管

新北市地方教育發展基金
新北市金山區中角國民小學

附屬單位預算之分預算
(非營業部分)

新北市金山區中角國民小學編

新北市金區中角國民小學
新北市地方教育發展基金
目 次
中 華 民 國 113 年度

一、業務計畫及預算說明.....	第	1	-	4	頁
二、預算主要表					
1、基金來源、用途及餘絀預計表.....	第	5	-	5	頁
2、基金來源、用途及餘絀預計表說明.....	第	6	-	6	頁
3、現金流量預計表.....	第	7	-	7	頁
三、預算明細表					
1、基金來源明細表.....	第	8	-	8	頁
2、基金用途明細表.....	第	9	-	12	頁
四、預算附表					
單位(或計畫)成本分析表.....	第	13	-	13	頁
五、預算參考表					
1、5年來主要業務計畫分析表.....	第	14	-	14	頁
2、員工人數彙計表.....	第	15	-	15	頁
3、用人費用彙計表-依人員別.....	第	16	-	17	頁
4、用人費用彙計表-依用途別.....	第	18	-	19	頁
5、各項費用彙計表.....	第	20	-	22	頁
6、補辦預算明細表.....	第	23	-	23	頁
六、附 錄					
1、預計平衡表.....	第	24	-	24	頁
2、資本資產明細表.....	第	25	-	25	頁

新 北 市 金 山 區 中 角 國 民 小 學

新 北 市 地 方 教 育 發 展 基 金

業務計畫及預算說明

中華民國 113 年度

壹、基金概況

一、設立宗旨及願景

- (一)本校依據「國民教育法」之規定辦理，以養成德、智、體、群、美五育均衡發展之健全國民為宗旨。
- (二)本校自 99 年度起依教育經費編列與管理法第 13 條規定設置「新北市地方教育發展基金」，以促進教育健全發展，提昇教育經費運用績效。

二、施政重點

- (一)培育五育兼備，多元性向發展之健全國民。
- (二)加強生活教育，引導人生正確價值方向和行為態度。
- (三)陶冶並平衡身心發展，促進並調和群己關係。
- (四)發揮輔導效能，落實多元智慧教育，建立友善校園。
- (五)形塑優質化校園，發揮境教潛移默化功效。

三、組織概況

本校設置校長 1 人，綜理全校校務，下設教導處、總務處、輔導室、附設幼兒園、人事室及會計室等單位，員額編制教師 15 人、教保員 1 人、職員 2 人、工友 1 人、廚工 1 人，共計 21 人。

四、基金歸類及屬性

本基金係預算法第 4 條第 1 項第 2 款所定，特定收入來源，供特殊用途之特別收入基金，並編製附屬單位預算。

貳、業務計畫

單位：新臺幣千元

一、基金來源

來源別	本年度預算數	實施內容
勞務收入	130	服務收入 13 萬元。
財產收入	2	利息收入 2 千元。
政府撥入收入	26,633	公庫撥款收入 2,663 萬 3 千元。
教學收入	280	學雜費收入 28 萬元。
其他收入	54	雜項收入 5 萬 4 千元。

二、基金用途

業務計畫	本年度預算數	實施內容
國民教育業務計畫	26,999	本年度預算編列 2,699 萬 9 千元，計有普通班 6 班、附設幼兒園 1 班，合計 7 班，學生人數 97 人；本計畫擬新購各科教學設備，充實各科教材，以提高教學效能，革新教學方法；辦理場地開放、藝文競賽、數位教學、科學推廣、學生輔導等項目，以期透過各項活動，強健學生身心體魄，增進學生生活智慧；配合校務推動行政處室支援工作，進而增進運作效能。
建築及設備業務計畫	100	本年度預算編列 10 萬元，計有其他設備 10 萬元，辦理充實各項教學設備及辦公設備。

參、預算概要

一、基金來源及用途之預計

(一)本年度基金來源 2,709 萬 9 千元，較上年度預算數 2,498 萬 7 千元，增加 211 萬 2 千元，約 8.45 %，主要係公庫撥款收入增加所致。

(二)本年度基金用途 2,709 萬 9 千元，較上年度預算數 2,498 萬 7 千元，

增加 211 萬 2 千元，約 8.45%，主要係用人費用增加所致。

二、基金餘絀之預計

本年度基金來源及用途相抵後，本年度賸餘為 0。

三、補辦預算事項

(一)固定資產之建設改良擴充

1.112 年度教育局基礎修繕年度資本門預算補助項目-教室及視聽教室環境改善工程，6 萬 6,887 元。

2.單眼相機採購，5 萬 9,999 元。

肆、以前年度計畫實施成果概述

一、前（111）年度計畫實施成果概述：基金來源決算數 2,683 萬 1,748 元，基金用途決算數 2,675 萬 3,226 元，賸餘數 7 萬 8,522 元。

二、上年度已過期間（112 年 1 月 1 日至 6 月 30 日止）計畫實施成果概述：

(一)基金來源部分：勞務收入 3 萬 6,000 元、政府撥入收入 1,787 萬 5,172 元、教學收入 10 萬 9,300 元、其他收入 2 萬 4,133 元。

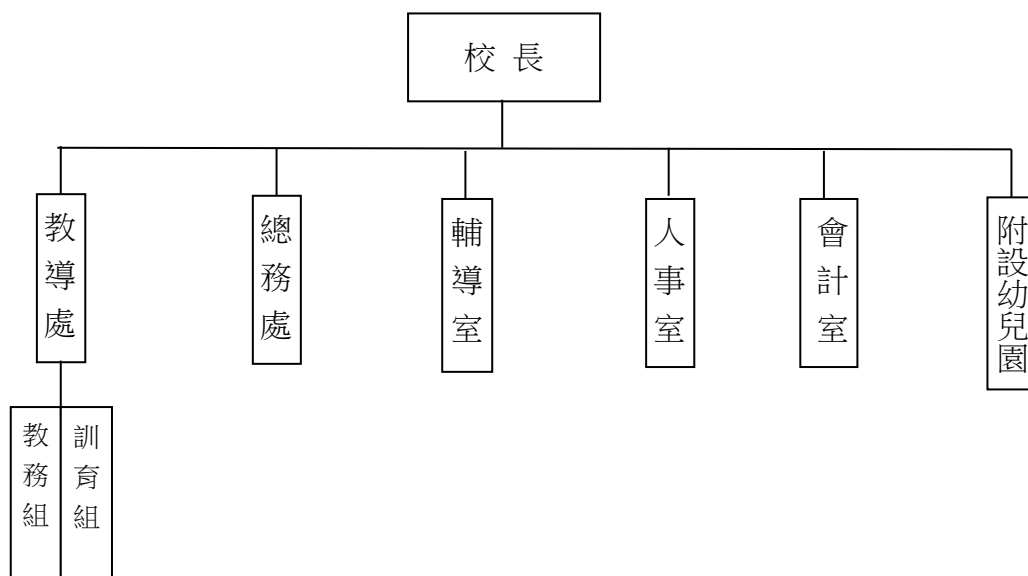
(二)基金用途部分：國民教育業務計畫 1,467 萬 6,519 元、建築及設備業務計畫 6 萬 559 元。

(三)總計 112 年上半年賸餘數 330 萬 7,527 元。

伍、組織系統圖

新北市金山區中角國民小學

組 織 系 統 圖



員額編制表																						
教育人員					公務人員												技工工友				編制員額總計	
總班級數	總教師人數	校長	教保員	專任運動教練	組長	幹事	護理師或護士	營養師	主任(人)	助理員(人)	書記(人)	人事管理員	主任(會)	佐理員(會)	會計員	留用人員	合計	技工	工友	廚工		合計
7	15	1	1	0	0	1	1	0	0	0	0	0	0	0	0	0	2	0	1	1	2	21

新北市金山區中角國民小學
 新北市地方教育發展基金
基金來源、用途及餘絀預計表
 中華民國113年度

單位：新臺幣千元

前年度決算數	項 目	本年度預算數	上年度預算數	比較增減(一)
26,832	基金來源	27,099	24,987	2,112
0	徵收及依法分配收入	0	0	0
0	違規罰款收入	0	0	0
36	勞務收入	130	110	20
36	服務收入	130	110	20
27	財產收入	2	2	0
27	財產處分收入	0	0	0
0	利息收入	2	2	0
26,453	政府撥入收入	26,633	24,541	2,092
26,453	公庫撥款收入	26,633	24,541	2,092
277	教學收入	280	280	0
277	學雜費收入	280	280	0
39	其他收入	54	54	0
39	雜項收入	54	54	0
26,753	基金用途	27,099	24,987	2,112
26,428	國民教育計畫	26,999	24,887	2,112
26,428	國民小學教育	26,999	24,887	2,112
325	建築及設備計畫	100	100	0
166	營建及修建工程	0	0	0
0	交通及運輸設備	0	0	0
160	其他設備	100	100	0
79	本期賸餘（短絀－）	0	0	0
1,418	期初基金餘額	1,497	1,418	79
0	解繳公庫	0	0	0
1,497	期末基金餘額	1,497	1,418	79

備註：

新北市金山區中角國民小學
新北市地方教育發展基金
基金來源、用途及餘絀預計表說明
中華民國 113 年度

壹、基金來源：

- 一、勞務收入：本年度預算數為 13 萬元，主要為場地租借 13 萬元。
- 二、財產收入：本年度預算數為 2 千元，主要為專戶利息收入 2 千元。
- 三、政府撥入收入：本年度預算數為 2,663 萬 3 千元，主要為市庫撥款收入 2,663 萬 3 千元。
- 四、教學收入：本年度預算數為 28 萬元，主要為附設幼兒園學費 24 萬 4 千元、附設幼兒園學生活動費 3 萬 6 千元。
- 五、其他收入：本年度預算數為 5 萬 4 千元，主要為資源回收收入 4 千元、員工宿舍使用費 5 萬元。

貳、基金用途：

- 一、國民教育業務計畫：本年度預算數為 2,699 萬 9 千元，主要擬新購各科教學設備，充實各科教材，以提高教學效能，革新教學方法；辦理場地開放、藝文競賽、數位教學、科學推廣、學生輔導等項目，以期透過各項活動，強健學生身心體魄，增進學生生活智慧；配合校務推動行政處室支援工作，進而增進運作效能。
- 二、建築及設備業務計畫：本年度預算數為 10 萬元，包括其他設備 10 萬元，主要係辦理充實各項教學設備及辦公設備。

新北市金山區中角國民小學
 新北市地方教育發展基金
現金流量預計表
 中華民國113年度

單位：新臺幣千元

項	目	預	算	數	說	明
業務活動之現金流量						
本期賸餘(短絀)				0		
調整非現金項目				0		
流動資產淨減(淨增)				0		
流動負債淨增(淨減)				0		
業務活動之淨現金流入(流出)				0		
其他活動之現金流量						
增加短期債務及其他負債				0		
增加其他負債				0		
增加其他資產				0		
增加其他資產				0		
其他活動之淨現金流入(流出)				0		
現金及約當現金之淨增(淨減)				0		
期初現金及約當現金				5,206		
期末現金及約當現金				5,206		

註：

新北市金山區中角國民小學
 新北市地方教育發展基金
基金來源明細表
 中 華 民 國 113 年 度

單位：新臺幣千元

科目及業務項目	單 位	預 算 數			說 明
		數量 (業務量)	利(費)率	金 額	
勞務收入				130	
服務收入	年	1	110,000	110	場地租借(收支併列)-新 北市市管公有房舍屋頂 設置太陽光電發電系統 標租案獎勵金
服務收入	年	1	20,000	20	場地租借(收支併列)
財產收入				2	
利息收入	年	1	2,000	2	專戶利息收入
政府撥入收入				26,633	
公庫撥款收入	年	1	26,633,000	26,633	市庫撥款收入
教學收入				280	
學雜費收入	年	1	244,000	244	學費-幼兒園
學雜費收入	年	1	36,000	36	學生活動費(收支併 列)-幼兒園
其他收入				54	
雜項收入	年	1	50,000	50	員工宿舍使用費
雜項收入	年	1	4,000	4	資源回收(收支併列)
總 計：				27,099	

新北市金山區中角國民小學
 新北市地方教育發展基金
基金用途明細表
 中華民國113年度

單位：新臺幣千元

前年度 決算數	業務計畫及 用途別科目	本年度 預算數	上年度 預算數	計畫內容說明
26,428	53 國民教育計畫	26,999	24,887	
26,428	532 國民小學教育	26,999	24,887	
23,195	1 用人費用	22,766	21,334	
14,377	11 正式員額薪資	14,881	13,568	
13,327	113 職員薪金	14,431	13,118	教職員薪資
453		0	0	
597	114 工員工資	450	450	工友薪資
898	12 聘僱及兼職人員薪資	134	132	
177	124 兼職人員酬金	80	80	兼代課鐘點費
721		0	0	
0		54	52	國小兼任輔導教師減課鐘點費
417	13 加(夜)班費	417	366	
417	134 未休假加班費	417	366	未休假加班費
3,262	15 獎金	3,061	3,061	
1,555	151 考績獎金	1,300	1,300	教職員工考績獎金
1,707	152 年終獎金	1,761	1,761	教職員工年終獎金
2,467	16 退休及卹償金	2,502	2,502	
157	161 職員退休及離職金	140	140	長期代理代課教師退職準備金
2,311		0	0	
0		1,153	1,153	教職員退休金、撫慰金、獎勵金
0		1,209	1,209	教職員退撫基金提撥
1,773	18 福利費	1,771	1,705	
1,518	181 分擔員工保險費	1,462	1,462	教職員工公保、勞保、健保
18	183 傷病醫藥費	33	38	教職員健康檢查費
175	18Y 其他福利費	6	6	教職員休假補助費(逾10日)
61		100	29	公教人員各項補助(婚喪及生育補助、子女教育補助相關費用)
0		170	170	教職員休假補助費(10日內)
1,810	2 服務費用	2,615	2,108	
104	21 水電費	232	152	
0	212 工作場所電費	80	0	學校教室冷氣電費
0		2	2	場地租借(收支併列)-電費
79		130	130	電費
25	214 工作場所水費	20	20	水費
36	22 郵電費	64	64	
1	221 郵費	12	12	辦公費-郵資
35	222 電話費	52	52	辦公費-電話費
43	23 旅運費	60	60	
43	231 國內旅費	60	60	小型學校差旅費
25	24 印刷裝訂與廣告費	25	25	
25	241 印刷及裝訂費	25	25	辦公費-各項資料印刷裝訂費
407	25 修理保養及保固費	527	481	
190	252 一般房屋修護費	226	226	辦公房屋相關建物修繕

新北市金山區中角國民小學
 新北市地方教育發展基金
基金用途明細表
 中華民國113年度

單位：新臺幣千元

前年度 決算數	業務計畫及 用途別科目	本年度 預算數	上年度 預算數	計畫內容說明
0252	一般房屋修護費	64	54	場地租借(收支併列)-辦公房屋 相關建物修繕
39255	機械及設備修護費	50	50	各項機械及設備修繕
88257	雜項設備修護費	20	20	飲水設備維護費
76		0	0	
0		64	54	場地租借(收支併列)-雜項設備 修護費
15		15	15	電腦設備及維護管理費
0		20	0	校園AED維護費
0		68	62	雜項設備修護費
1,09827	一般服務費	1,611	1,230	
50279	外包費	50	50	校園保全服務費
0		312	0	庶務性工作委外辦理費用
88527D	計時與計件人員酬金	0	0	
121		0	0	
0		204	204	小型自立午餐學校廚工補助-1 人
0		119	108	偏遠交通不便地區交通車隨車 人員薪資-1人
0		130	130	校園門禁安全維護費-僱用專人 值勤2人加班費
0		10	10	校園保全服務費-僱用專人值勤 2人加班費
0		726	688	校園門禁安全維護費-僱用專人 值勤2人薪資、保險、年終工作 獎金及退職準備金
4227F	體育活動費	60	40	教職員工文康活動費
2428	專業服務費	24	24	
10285	講課鐘點、稿費、出席 審查及查詢費	10	10	社團活動經費-講師鐘點費
1428Y	其他專業服務費	14	14	校園環境維護費用
7229	公共關係費	72	72	
72291	公共關係費	72	72	應業務需要加強公共關係之費 用
4003	材料及用品費	358	358	
40032	用品消耗	358	358	
204321	辦公(事務)用品	120	120	教學及行政用各項用品
100		0	0	
30		36	36	學生活動費(收支併列)-教學活 動所需相關費用、物品及設備
0		118	118	辦公費-辦公(事務)用之消耗及 非消耗品
0322	報章雜誌	6	6	辦公費-訂閱圖書、報紙及雜誌 相關費用

新北市金山區中角國民小學
 新北市地方教育發展基金
基金用途明細表
 中華民國113年度

單位：新臺幣千元

前年度 決算數	業務計畫及 用途別科目	本年度 預算數	上年度 預算數	計畫內容說明
9323	農業與園藝用品及環境美化費	15	15	辦公費-校園綠美化及環境清潔衛生用品
0		4	4	資源回收(收支併列)-校園綠美化及環境清潔衛生用品
4324	化學藥劑與實驗用品	6	6	教學實驗用品
2328	醫療用品(非醫療院所使用)	2	2	健康中心衛生保健費
3132Y	其他用品消耗	7	7	社團活動經費-社團活動所需用品
22		10	10	購置體育相關器材用品
0		10	10	畢業典禮活動各項經費
0		6	6	推動學校健康促進政策經費
0		18	18	運動會相關經費
7724	租金、償債、利息及相關手續費	893	856	
75144	交通及運輸設備租金	833	796	
751442	車租	833	796	偏遠交通不便地區交通車租賃費
2145	雜項設備租金	60	60	
21451	雜項設備租金	60	60	辦公費-影印機租金
2517	會費、捐助、補助、分攤、照護、救濟與交流活動費	364	228	
271	會費	2	2	
1712	學術團體會費	1	1	辦公費-童軍、體育相關團體會費
1713	職業團體會費	1	1	辦公費-護理師護士公會會費、營養師公會會費
21072	捐助、補助與獎助	324	190	
190726	獎助學員生給與	285	156	低收入戶、中低收入戶、身心障礙及家庭突遭變故學生午餐補助
0		6	6	國小原住民學生獎學金
0		8	4	國小低收入戶學生助學金
1972Y	其他捐助、補助與獎助	2	2	幼兒園兒童節禮物
0		3	3	獎勵學生之獎品
0		16	16	教師節紀念品
0		4	3	國小兒童節禮物
2374	補貼、獎勵、慰問、照護與救濟	18	16	
0743	獎勵費用	6	10	資深優良教師獎勵金
15		0	0	
2744	慰問、照護及濟助金	0	0	
6		12	6	退休(職)人員三節慰問金

新北市金山區中角國民小學
 新北市地方教育發展基金
基金用途明細表
 中華民國113年度

單位：新臺幣千元

前年度 決算數	業務計畫及 用途別科目	本年度 預算數	上年度 預算數	計畫內容說明
1675	競賽及交流活動費	20	20	
16751	技能競賽	20	20	參加各項競賽活動相關費用
09	其他	3	3	
091	其他支出	3	3	
091Y	其他	3	3	
3255M	建築及設備計畫	100	100	辦理各項活動保險費
1665M2	營建及修建工程	0	0	
1665	購建固定資產、無形資 產、非理財目的之長期投 資及營舍與設施工程支出	0	0	
16651	購建固定資產	0	0	
166513	擴充改良房屋建築及設 備	0	0	
1605M4	其他設備	100	100	
1605	購建固定資產、無形資 產、非理財目的之長期投 資及營舍與設施工程支出	100	100	
16051	購建固定資產	100	100	
60514	購置機械及設備	0	0	
40		40	40	充實各項教學及辦公設備
60516	購置雜項設備	10	10	充實學校館藏圖書
0		50	50	購置雜項設備
26,753	總 計	27,099	24,987	

新北市金山區中角國民小學
 新北市地方教育發展基金
 單位（或計畫）成本分析表
 中華民國 113 年度

單位：新臺幣千元

計 畫 別	單位	單位成本 (元)或 平 均 利 (費) 率	數量	預 算 數	說 明
國民教育計畫				26,999	
國民小學教育				26,999	
建築及設備計畫				100	
其他設備				100	
合 計				27,099	

新北市金山區中角國民小學
 新北市地方教育發展基金
 5 年來主要業務計畫分析表

中 華 民 國 113 年 度

單位：新臺幣千元

年 度 及 項 目	單位	數量	單位成 本(元)或平 均利(費)率	預（決）算 數	說 明
本年度預算數				27,099	
國民教育計畫				26,999	
建築及設備計畫				100	
上年度預算數				24,987	
國民教育計畫				24,887	
建築及設備計畫				100	
前年度決算數				26,753	
國民教育計畫				26,428	
建築及設備計畫				325	
110年度決算數				24,975	
國民教育計畫				24,697	
建築及設備計畫				278	
109年度決算數				24,719	
國民教育計畫				24,573	
建築及設備計畫				146	

新北市金山區中角國民小學
 新北市地方教育發展基金
員工人數彙計表
 中華民國 113 年度

單位:人

科 目	上年度最高可 進用員額數	本年度增減(-)數	本年度最高可 進用員額數	說 明
專任人員	20	0	20	
職員	19	0	19	
工友	0	1	1	
廚工	1	-1	0	
總 計	20	0	20	

註1：1.聘用及約僱人員係指基金按其法定組織編制，依「聘用人員聘用條例」及「行政院與所屬中央及地方各機關 約僱人員僱用辦法」規定聘用或約僱之人員，非依前開規定之聘僱人員，概不列入本表。
 2.其他兼任人員係指有關機關兼辦基金業務之現職人員，應說明領有兼職酬金之人數。
 註2：僱用專人值勤2人、自立午餐及幼兒園廚工1人、偏遠不便交通車隨車人員1人。

新
北
市
金
山
區
新
北
市
地
方
用
人
費
用
中
華
民
國

[illegible]

1、「計時與計件人員酬金」：僱用專人值勤866千元、自立午餐及幼兒園廚工204千元、偏遠不便交通車隨車人員119千元。

2、考績獎金：依公務人員考績法第7、8、12條暨公立高級中等以下學校教師成績考核辦法第4條等規定，預算人數19人，預算金額為1,300千元。年終獎金：依據行政院各年度訂定之軍公教人員年終工作獎金發給注意事項，預算人數20人，預算金額為1,761千元。

中角國民小學
教育發展基金
彙計表
113年度

單位：新臺幣千元

卹償金	資遣費	福 利 費				提繳費	合 計	兼任人員 用人費用	總 計
		分擔保 險費	傷病醫 藥費	提撥福 利金	其他				
		1,462	33		276		22,632	134	22,766
		1,462	33		276		22,632	134	22,766
		1,462	33		276		21,479		21,479
								134	134
							1,153		1,153

新北市金山區
新北市地方
用人費用
中華民國

科 目	正式員 額薪資	聘僱人 員薪資	加(夜) 班費	津 貼	獎 金			退休及
					年終獎金	考績獎金	其他	退休金
總 計	14,881		417		1,761	1,300		2,502
國民教育計畫	14,881		417		1,761	1,300		2,502
職員薪金	14,431							
工員工資	450							
兼職人員酬金								
未休假加班費			417					
考績獎金						1,300		
年終獎金					1,761			
職員退休及離職金								2,502
分擔員工保險費								
傷病醫藥費								
其他福利費								

1、「計時與計件人員酬金」：僱用專人值勤866千元、自立午餐及幼兒園廚工204千元、偏遠不便交通車隨車人員119千元。

2、考績獎金：依公務人員考績法第7、8、12條暨公立高級中等以下學校教師成績考核辦法第4條等規定，預算人數19人，預算金額為1,300千元。年終獎金：依據行政院各年度訂定之軍公教人員年終工作獎金發給注意事項，預算人數20人，預算金額為1,761千元。

中角國民小學
教育發展基金
彙計表
113年度

單位：新臺幣千元

卹償金	資遣費	福 利 費				提繳費	合 計	兼任人員 用人費用	總 計
		分擔保 險費	傷病醫 藥費	提撥福 利金	其他				
		1,462	33		276		22,632	134	22,766
		1,462	33		276		22,632	134	22,766
							14,431		14,431
							450		450
								134	134
							417		417
							1,300		1,300
							1,761		1,761
							2,502		2,502
		1,462					1,462		1,462
			33				33		33
					276		276		276

新北市金山區中角國民小學
 新北市地方教育發展基金
各項費用彙計表
 中華民國113年度

單位：新臺幣千元

前 年 度 決 算 數	上 年 度 預 算 數	科 目	本 年 度 預 算 數				
			合 計	國民教育計畫	建築及設備計畫		
23,195	21,334	用人費用	22,766	22,766	0		
14,377	13,568	正式員額薪資	14,881	14,881	0		
13,780	13,118	職員薪金	14,431	14,431	0		
597	450	工員工資	450	450	0		
898	132	聘僱及兼職人員薪資	134	134	0		
898	132	兼職人員酬金	134	134	0		
417	366	加（夜）班費	417	417	0		
417	366	未休假加班費	417	417	0		
3,262	3,061	獎金	3,061	3,061	0		
1,555	1,300	考績獎金	1,300	1,300	0		
1,707	1,761	年終獎金	1,761	1,761	0		
2,467	2,502	退休及卹償金	2,502	2,502	0		
2,467	2,502	職員退休及離職金	2,502	2,502	0		
1,773	1,705	福利費	1,771	1,771	0		
1,518	1,462	分擔員工保險費	1,462	1,462	0		
18	38	傷病醫藥費	33	33	0		
237	205	其他福利費	276	276	0		
1,810	2,108	服務費用	2,615	2,615	0		
104	152	水電費	232	232	0		
79	132	工作場所電費	212	212	0		
25	20	工作場所水費	20	20	0		
36	64	郵電費	64	64	0		
1	12	郵費	12	12	0		
35	52	電話費	52	52	0		
43	60	旅運費	60	60	0		
43	60	國內旅費	60	60	0		
25	25	印刷裝訂與廣告費	25	25	0		
25	25	印刷及裝訂費	25	25	0		
407	481	修理保養及保固費	527	527	0		
190	280	一般房屋修護費	290	290	0		

新北市金山區中角國民小學
 新北市地方教育發展基金
各項費用彙計表
 中華民國113年度

單位：新臺幣千元

前 年 度 算 數	上 年 度 預 算 數	科 目	本 年 度 預 算 數				
			合 計	國民教育計畫	建築及設備計畫		
39	50	機械及設備修護費	50	50	0		
178	151	雜項設備修護費	187	187	0		
1,098	1,230	一般服務費	1,611	1,611	0		
50	50	外包費	362	362	0		
1,006	1,140	計時與計件人員酬金	1,189	1,189	0		
42	40	體育活動費	60	60	0		
24	24	專業服務費	24	24	0		
10	10	講課鐘點、稿費、出席審查及查詢費	10	10	0		
14	14	其他專業服務費	14	14	0		
72	72	公共關係費	72	72	0		
72	72	公共關係費	72	72	0		
400	358	材料及用品費	358	358	0		
400	358	用品消耗	358	358	0		
333	274	辦公（事務）用品	274	274	0		
	6	報章雜誌	6	6	0		
9	19	農業與園藝用品及環境美化費	19	19	0		
4	6	化學藥劑與實驗用品	6	6	0		
2	2	醫療用品(非醫療院所使用)	2	2	0		
53	51	其他用品消耗	51	51	0		
772	856	租金、償債、利息及相關手續費	893	893	0		
751	796	交通及運輸設備租金	833	833	0		
751	796	車租	833	833	0		
21	60	雜項設備租金	60	60	0		
21	60	雜項設備租金	60	60	0		

新北市金山區中角國民小學
 新北市地方教育發展基金
各項費用彙計表
 中華民國113年度

單位：新臺幣千元

前 年 度 決 算 數	上 年 度 預 算 數	科 目	本 年 度 預 算 數				
			合 計	國民教育計畫	建築及設備計畫		
325	100	購建固定資產、無形資產、非理財目的之長期投資及營舍與設施工程支出	100	0	100		
325	100	購建固定資產	100	0	100		
166		擴充改良房屋建築及設備	0	0	0		
100	40	購置機械及設備	40	0	40		
60	60	購置雜項設備	60	0	60		
251	228	會費、捐助、補助、分攤、照護、救濟與交流活動費	364	364	0		
2	2	會費	2	2	0		
1	1	學術團體會費	1	1	0		
1	1	職業團體會費	1	1	0		
210	190	捐助、補助與獎助	324	324	0		
190	166	獎助學員生給與	299	299	0		
19	24	其他捐助、補助與獎助	25	25	0		
23	16	補貼、獎勵、慰問、照護與救濟	18	18	0		
15	10	獎勵費用	6	6	0		
8	6	慰問、照護及濟助金	12	12	0		
16	20	競賽及交流活動費	20	20	0		
16	20	技能競賽	20	20	0		
	3	其他	3	3	0		
	3	其他支出	3	3	0		
	3	其他	3	3	0		
26,753	24,987	合 計	27,099	26,999	100		

新北市金山區中角國民小學
 新北市地方教育發展基金
補辦預算明細表
 中華民國113年度

單位：新臺幣千元

項 目	金 額	辦理年度	說 明
一、固定資產之建設、改良、擴充	127		
建築及設備計畫	127		
513擴充改良房屋建築及設備	67	112	112年度教育局基礎修繕年度資本門預算補助項目-教室及視聽教室環境改善工程，依112年4月26日新北府教工環字第11207619871號函核准在案。
514購置機械及設備	60	111	單眼相機採購，依111年7月20日新北府教研資字第1111367606號函核准在案。

新北市金山區中角國民小學
 新北市地方教育發展基金
預計平衡表
 中華民國113年12月31日

單位：新臺幣千元

111年12月31日 實 際 數	科 目	113年12月31日 預 計 數	112年12月31日 預 計 數	比較增減
5,285	資 產 合 計	5,285	5,285	0
5,285	資 產	5,285	5,285	0
5,250	流動資產	5,250	5,250	0
5,206	現金	5,206	5,206	0
5,206	銀行存款	5,206	5,206	0
0	應收款項	0	0	0
0	應收收益	0	0	0
0	應收利息	0	0	0
44	預付款項	44	44	0
44	預付費用	44	44	0
35	其他資產	35	35	0
35	什項資產	35	35	0
35	暫付及待結轉帳 項	35	35	0
17,454	代管資產	17,454	17,454	0
-17,454	應付代管資產	-17,454	-17,454	0
3,788	負 債	3,788	3,788	0
3,178	流動負債	3,178	3,178	0
3,178	應付款項	3,178	3,178	0
3,178	應付代收款	3,178	3,178	0
0	應付費用	0	0	0
610	其他負債	610	610	0
610	什項負債	610	610	0
610	存入保證金	610	610	0
0	暫收及待結轉帳 項	0	0	0
1,497	基金餘額	1,497	1,497	0
1,497	基金餘額	1,497	1,497	0
1,497	基金餘額	1,497	1,497	0
1,497	累積餘額	1,497	1,497	0
5,285	負債及基金餘額合計	5,285	5,285	0

信託代理與保證資產
 保管品

0 信託代理與保證負債
 0 應付保管品

0
 0

新北市金山區中角國民小學

新北市地方教育發展基金

資本資產明細表

中華民國113年度

單位：新臺幣千元

項 目	取得成本 (期初餘額)	以前年度 累計折舊/ 長期投資 評價	本 年 度 變 動					本年度累 計折舊/長 期投資評 價變動數	期末餘額
			增 加		減 少		主要增減 原因說明		
			金 額	類型	金 額	類型			
非理財目的之長期投資									
土地									
土地改良物	203	147						12	44
房屋及建築	13,972	845						300	12,827
機械及設備	3,900	3,134	40	(1)				200	606
交通及運輸設備	466	337						20	109
雜項設備	7,797	5,271	60	(1)				788	1,798
購建中固定資產									
租賃資產									
租賃權益改良									
電腦軟體	8				3	(11)			5
權利									
發展中之無形資產									
其他無形資產									
遞耗資產									
其他									
合計	26,346	9,734	100		3			1,320	15,389

註：

